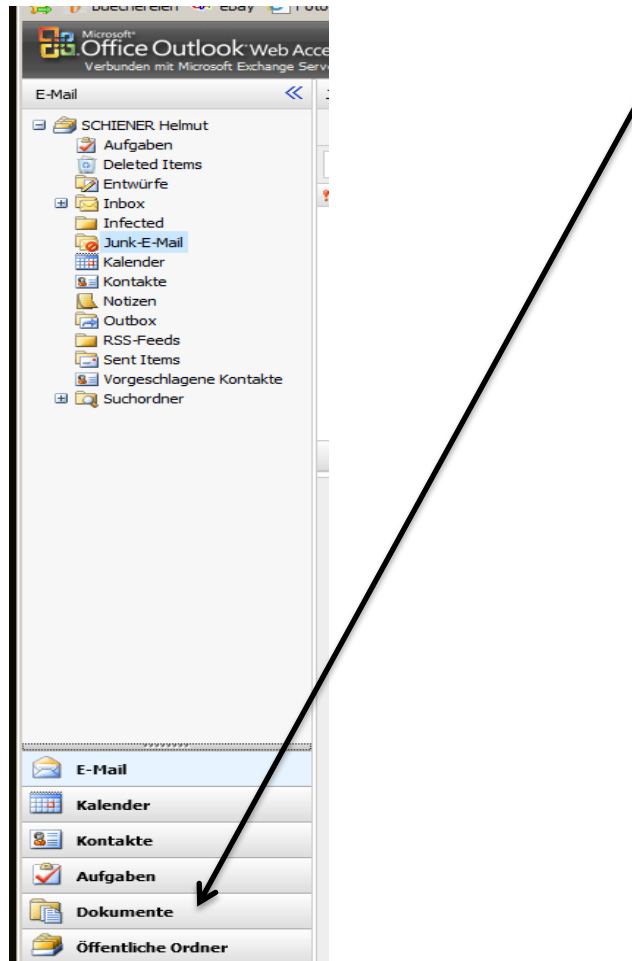
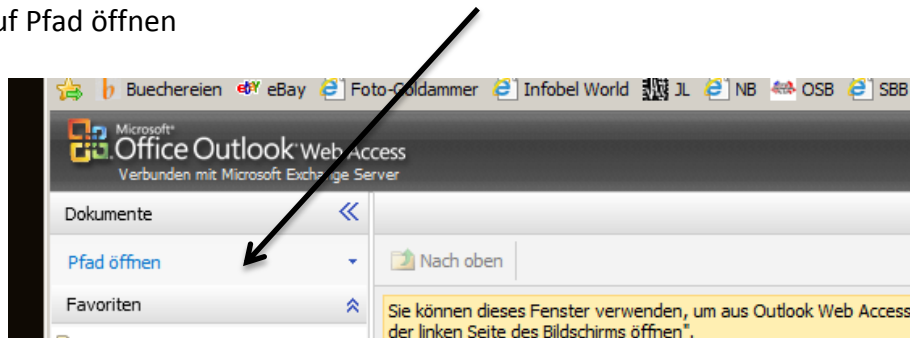


Zugriff auf „Eigene Dateien“ im WEBMAIL

1.) Klicken auf Dokumente



2.) Klicken auf Pfad öffnen

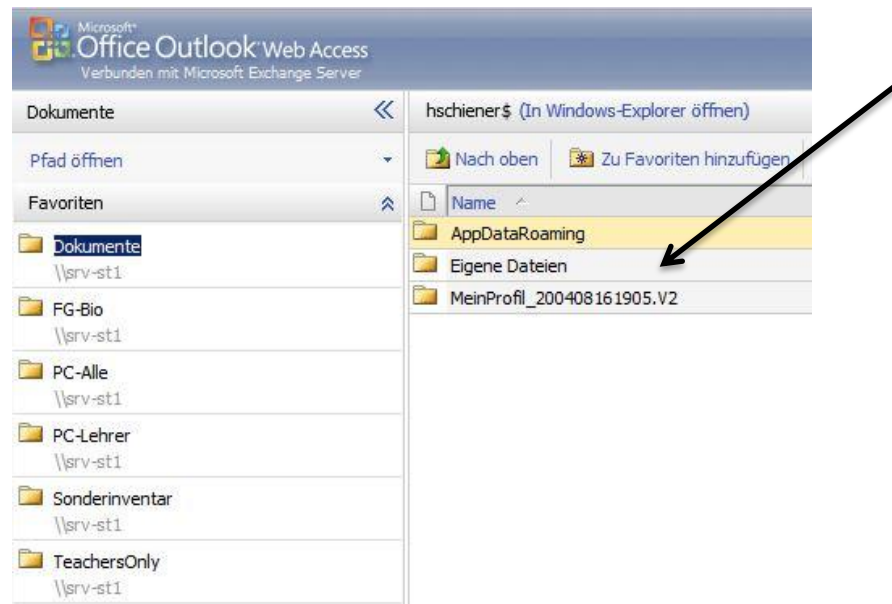


3.) Eingabe des Pfades zu den Eigenen Dateien:

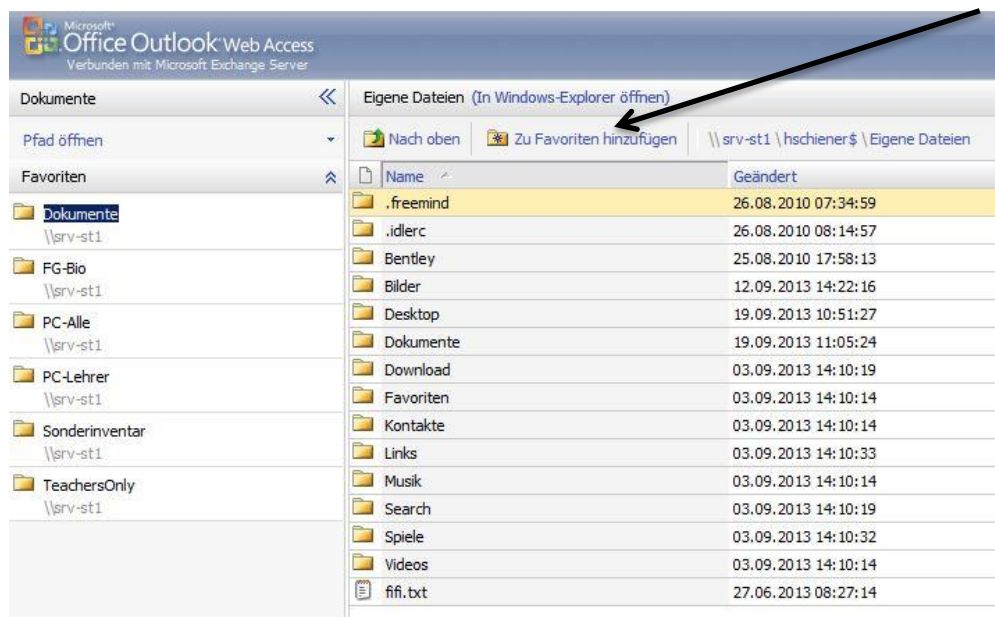
\\srv-st1\Benutzername\$ Das Dollarzeichen nach dem Benutzernamen ist wichtig!
Dann bestätigen mit „Öffnen“



4.) Klicken auf „Eigene Dateien“



5.) Durch klicken auf „Zu Favoriten hinzufügen“ wird der eingegebene Pfad in der linken Favoritenspalte gespeichert und braucht nicht mehr eingegeben werden!



6.) Der Vorgang kann wiederholt werden für PC-Alle und PC-Lehrer durch folgende Eingaben (siehe Punkt 3):

für PC-Alle: \\srv-st1\pc-alle

für PC-Lehrer: \\srv-st1\pc-lehrer

(Zur Beachtung: hier keine Dollarzeichen!!!)

Die geöffneten Pfade dann wieder in die Favoritenspalte einfügen (siehe Punkt 5)

Die alten, nicht mehr funktionierenden Pfade der Favoriten müssen natürlich gelöscht werden.