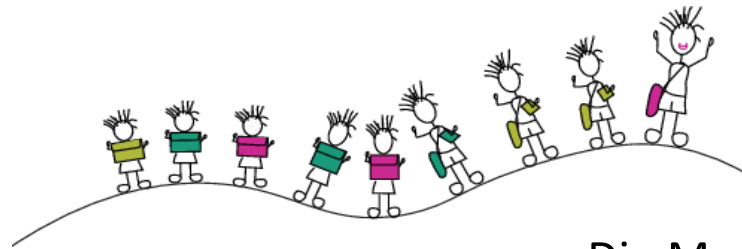


# HERZLICH WILLKOMMEN

## zum Informationsabend für die Eltern der zukünftigen „Pichelmayer“

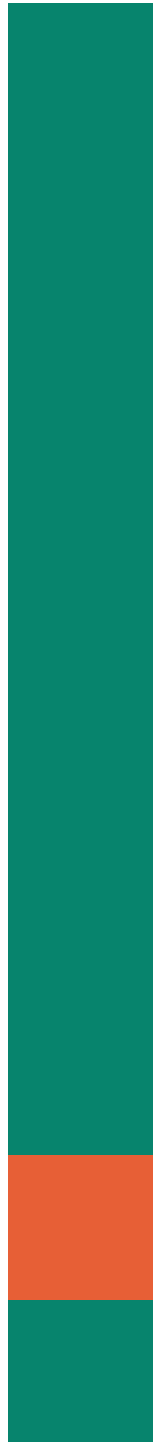


**5. Dezember 2017**

Dir. Mag. Margit Wochesländer  
Schülerberaterin Mag. Dr. Hemma Chocholka

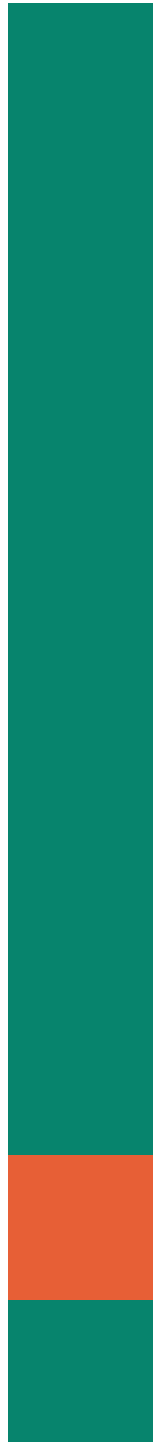
# Themen:

- Neue Herausforderungen
- Kompetenzbereiche einer AHS-Reife und ihre Merkmale
- Fachliche Fähigkeiten
- Soziale Kompetenzen
- Thema „Handy“
- Thema „Leistungsdruck“
- Helfersystem
- Wünsche an die Eltern
- „Rückfluterproblematik“



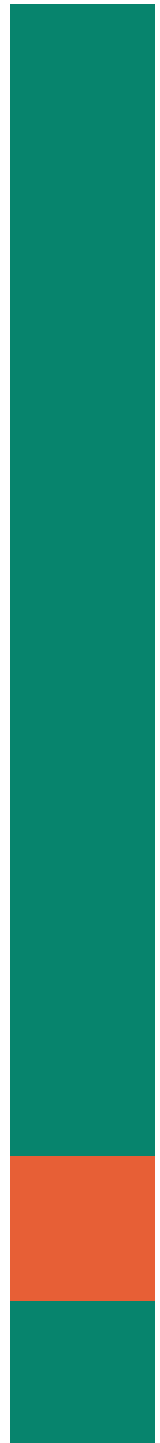
# Neue Herausforderungen

- unterschiedliche Lehrer/innen in jedem Fach
- neue Unterrichtsfächer
- neuer / ev. weiterer Schulweg
- neue Klassenkameraden
- ev. Nachmittagsunterricht
- andere Leistungsanforderungen / Beurteilungskriterien



# Kompetenzbereiche einer AHS-Reife

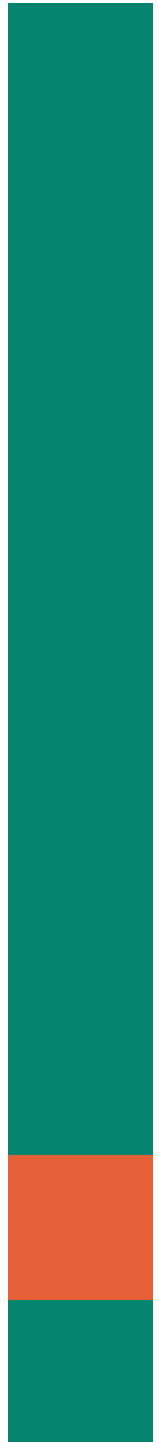
- Selbstständigkeit
- Selbstorganisation
- Selbstverantwortung
- Unabhängigkeit
- Anstrengungsbereitschaft
- Selbstbewusstsein
- Leistungswille
- Durchhaltevermögen
- Wissbegierde
- Kreativität
- Fähigkeit zum vernetzten Denken



Woran erkenne ich, ob mein Kind bereits Kompetenzen in diesen Bereichen erworben hat, die weiter gefördert werden können?

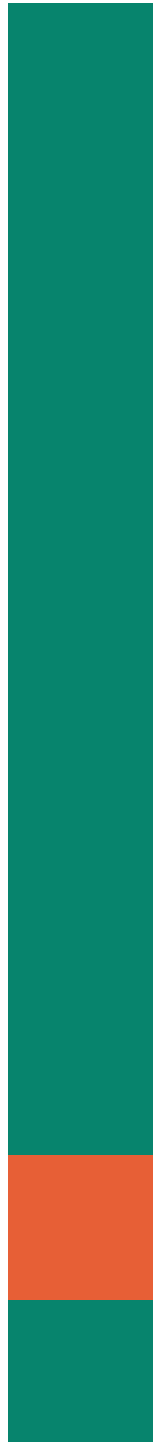
## Mein Kind...

- geht **gerne** in die Schule, **lernt von sich aus** und **liest gerne**
- kümmert sich **selbständig** um **Organisatorisches**
- kennt sich bei **gestellten Aufgaben** gut aus und **benötigt wenig/keine Hilfe**
- weiß, **welche Übungen** es zu erledigen hat



...

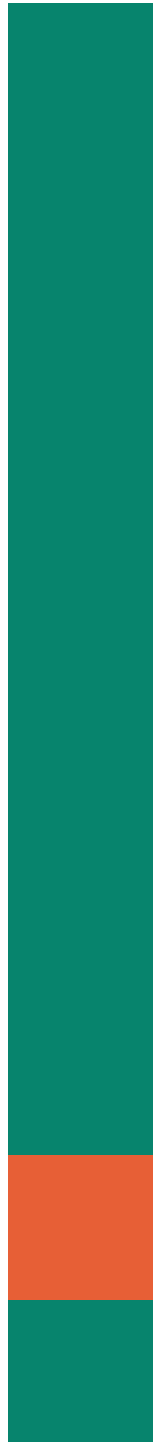
- **bereitet sich** auf Leistungsfeststellungen im Allgemeinen **selbständig** und **gewissenhaft vor**
- **merkt sich Texte** aus dem Sachunterricht rasch und gut
- arbeitet über einen längeren Zeitraum **ausdauernd, konzentriert** und **zügig**
- zeigt im Gesamtverhalten **große Selbständigkeit**
- ist vor Schularbeiten **kaum aufgeregt**
- lässt sich **von Misserfolgen nicht entmutigen**
- findet sich in **neuen Situationen** gut zurecht



# Fachliche Fähigkeiten

## Mathematik:

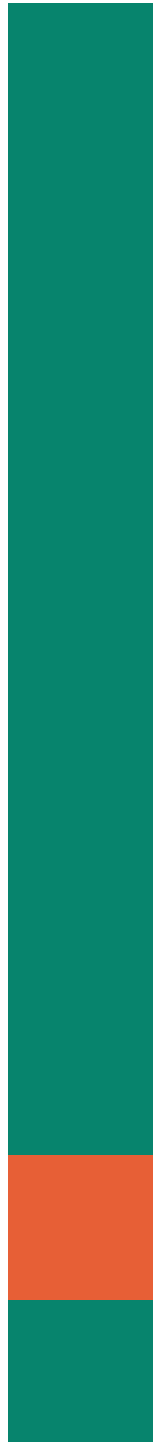
- Beherrschen der 4 Grundrechnungsarten (Addieren, Subtrahieren, Dividieren, Multiplizieren)
- sicherer Umgang im 1 x 1
- motorische Fähigkeiten hinsichtlich des Umgangs mit Geodreieck und Zirkel





## Deutsch:

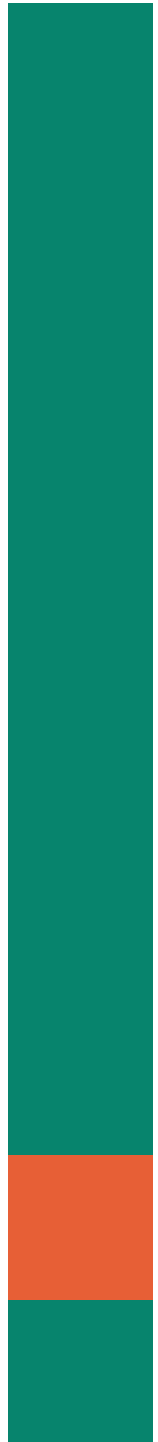
- sehr gute Lesekompetenz!!!: Textverständnis, Lesegeschwindigkeit, vorausschauendes Lesen
- ist in der Lage, einen Absatz fehlerfrei und laut zu lesen
- klarer und verständlicher Ausdruck in der gesprochenen Sprache
- bei nichtdeutscher Muttersprache: sehr gute Kenntnisse der eigenen Muttersprache in Wort und Schrift





# Soziale Kompetenzen

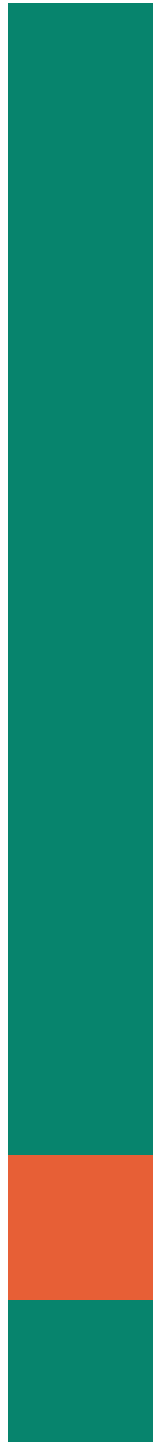
- Grundformen der Höflichkeit sind selbstverständlich (Grüßen, Bitte, Danke...) und werden erwartet
- ZUHÖREN/WARTEN können, bis man drankommt
- Artikulation der eigenen Bedürfnisse
- Rücksichtnahme auf die Bedürfnisse anderer



# Thema „Handy“

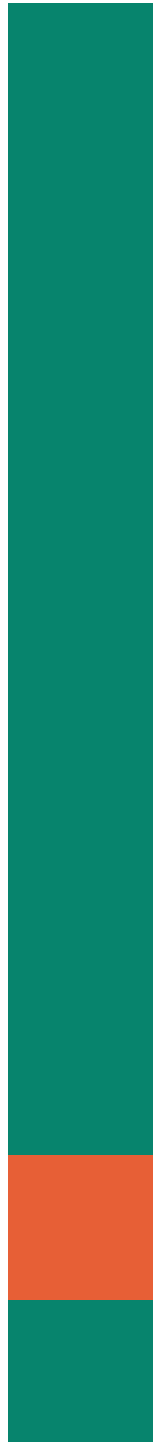
## Hausordnung:

- *„Das Handy hat sich während des Unterrichts UND in den Pausen lautlos/abgedreht in der Schultasche zu befinden.“*
- Kontakt zwischen Eltern und Kinder über das Handy kritisch hinterfragen („Helikoptereltern“)
- zu intensive Nutzung des Handys zur Kontaktaufnahme mit den Eltern führt zu Verunsicherung, Ängsten, behindert die Entwicklung des Selbstbewusstseins...



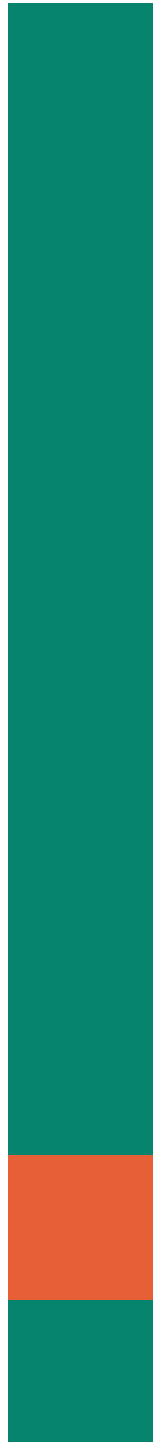
# Thema „Leistungsdruck“

- Erwartung der Eltern – Kinder – Schule
- *„In der VS hatte ich immer lauter Einser...“*
- erste Enttäuschungen - „schlechte Noten“?
- Wer übt Druck aus?
- Umgang mit Stress



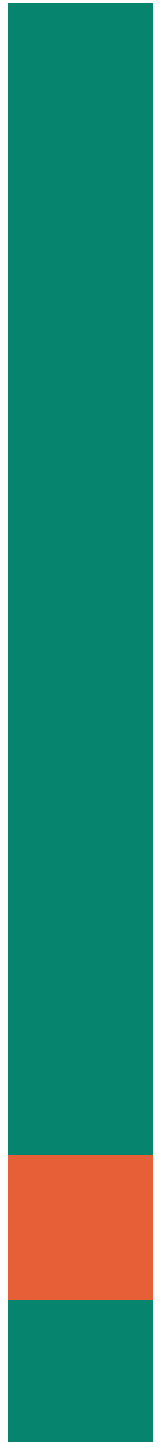
# Wünsche an Sie als Eltern

- AHS ist nicht die einzige wertvolle Schulform
- „Vertrauen Sie Ihrem Kind!“ (Schulweg...)
- Kooperation mit der Schule bei Schwierigkeiten
- Hinterfragen der Anforderungen, die an das eigene Kind gestellt werden
- zeigen Sie Interesse am Schulleben des Kindes



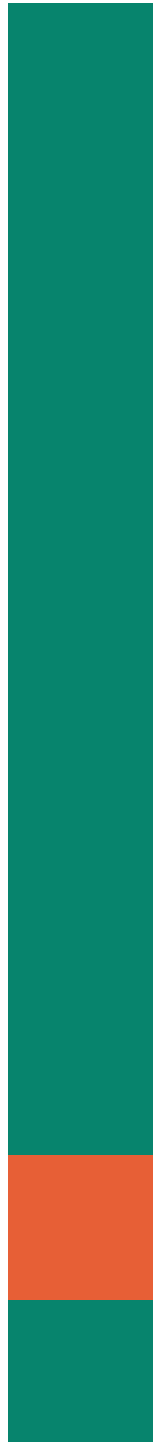
# Helfersystem

- Schülerberater/in: Michael Fessler, Hemma Chocholka
- Schulpsychologe des Wiener Stadtschulrates: Mag. Niels Dopp
- Psychologin Dr. Martina Schmucker-Csokor
- Schulärztin Dr. Barbara Gras
- Peers (eigenes Peer-Team für jede 1. Kl.)
- Kolleg/innen des Förderteams

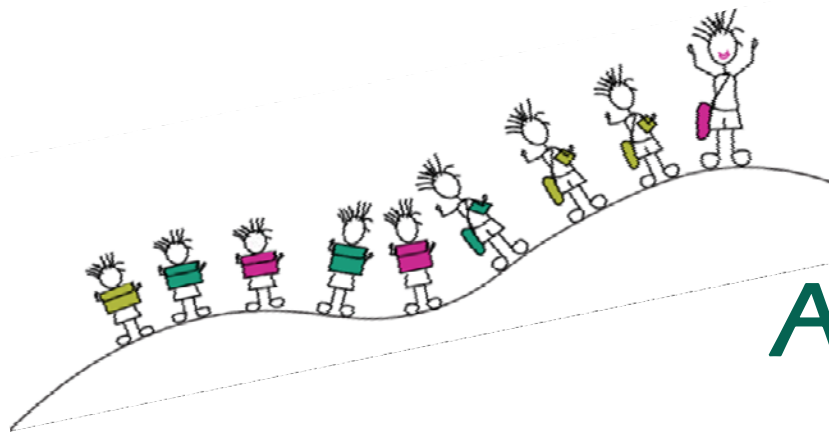


# „Rückfluterproblematik“

- betrifft den Wechsel von der AHS in die NMS
- KEINE/KAUM freie/n Plätze in der NMS!!!
- *Nicht genügend* in der AHS ist auch ein *Nicht genügend* in der NMS



Wir laden Sie herzlich zu den  
Aufnahmegesprächen ein und  
freuen uns schon auf die  
nächste Generation junger  
„Pichelmayer“



Danke für Ihre  
Aufmerksamkeit!

