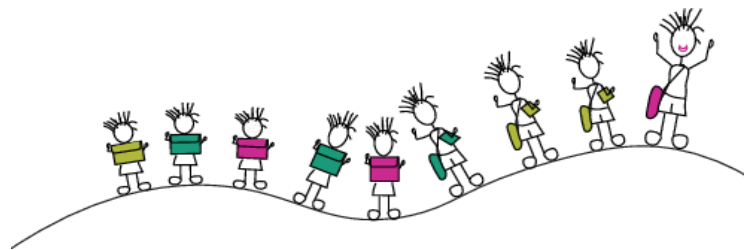


HERZLICH WILLKOMMEN

zur Informationsveranstaltung am Tag der offenen Tür



Dir. Mag. Margit Wochesländer

Themen:

- Neue Herausforderungen
- Kompetenzbereiche einer AHS-Reife und ihre Merkmale
- Fachliche Fähigkeiten
- Soziale Kompetenzen
- Thema „Leistungsdruck“
- Helfersystem
- Wünsche an die Eltern
- „Rückfluterproblematik“

Neue Herausforderungen

- neue Klassenkamerad/innen
- unterschiedliche Lehrer/innen in jedem Fach
- neue Unterrichtsfächer
- ev. Nachmittagsunterricht
- andere Leistungsanforderungen / Beurteilungskriterien
- TSH/Mittagsbetreuung

Kompetenzbereiche einer AHS-Reife

- Selbständigkeit
- Selbstorganisation
- Selbstverantwortung
- Unabhängigkeit
- Anstrengungs-
bereitschaft
- Selbstbewusstsein
- Leistungswille
- Durchhaltevermögen
- Wissbegierde
- Kreativität
- Fähigkeit zum
vernetzten Denken

Woran erkenne ich, ob mein Kind bereits Kompetenzen in diesen Bereichen erworben hat, die weiter gefördert werden können?

Mein Kind...

- geht **gerne** in die Schule, **lernt von sich aus** und **liest gerne**
- kümmert sich **selbständig** um **Organisatorisches**
- kennt sich bei **gestellten Aufgaben** gut aus und **benötigt wenig/keine Hilfe**
- weiß, **welche Übungen** es zu erledigen hat
- kann eine analoge **Uhr** lesen, **Schuhbänder** binden, sich selbst **umkleiden**



- **bereitet sich** auf Leistungsfeststellungen im Allgemeinen **selbständig** und **gewissenhaft vor**
- **merkt sich Texte** aus dem Sachunterricht rasch und gut
- arbeitet über einen längeren Zeitraum **ausdauernd**, **konzentriert** und **zügig**
- zeigt im Gesamtverhalten **große Selbständigkeit**
- ist vor Schularbeiten **kaum aufgeregt**
- lässt sich **von Misserfolgen nicht entmutigen**
- findet sich in **neuen Situationen** gut zurecht

Fachliche Fähigkeiten

Mathematik:

- sicheres Beherrschen der 4 Grundrechnungsarten (Addieren, Subtrahieren, Dividieren, Multiplizieren)
- sicherer Umgang im 1 x 1
- motorische Fähigkeiten hinsichtlich des Umgangs mit Geodreieck und Zirkel



Deutsch:

- sehr gute Lesekompetenz!!!: Textverständnis, Lesegeschwindigkeit, vorausschauendes Lesen
- ist in der Lage, einen Absatz fehlerfrei und laut zu lesen
- sicher in der Grundgrammatik (Fälle, Artikel...)
- klarer und verständlicher Ausdruck in der gesprochenen Sprache
- bei nichtdeutscher Muttersprache: sehr gute Kenntnisse der eigenen Muttersprache in Wort und Schrift
- Wortschatz über die Alltagssprache hinaus

Soziale Kompetenzen

- Grundformen der Höflichkeit sind selbstverständlich (Grüßen, Bitte, Danke...) und werden erwartet
- ZUHÖREN/WARTEN können, bis man drankommt
- Artikulation der eigenen Bedürfnisse
- Rücksichtnahme auf die Bedürfnisse anderer

Thema „Leistungsdruck“

- Erwartung der Eltern – Kinder – Schule
- *„In der VS hatte ich immer lauter Einser...“*
- erste Enttäuschungen - „schlechte Noten“?
- Wer übt Druck aus?
- Umgang mit Stress

Wünsche an Sie als Eltern

- AHS ist nicht die einzige wertvolle Schulform

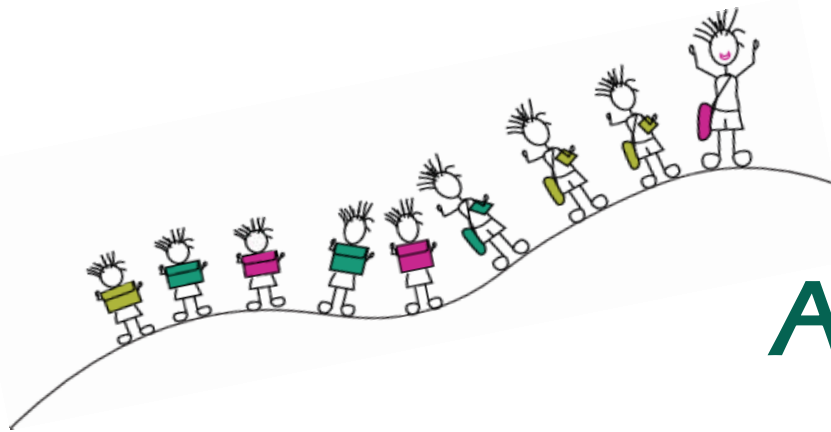
„Rückfluterproblematik“

- betrifft den Wechsel von der AHS in die NMS
- KEINE/KAUM freie/n Plätze in der NMS!!!
- *Nicht genügend* in der AHS ist auch ein *Nicht genügend* in der NMS

Aufnahme

- Anmeldung für das Aufnahmegespräch telefonisch im Sekretariat **ab Montag, 18.11.2019**, ab 9 Uhr
- Bitte beachten Sie die Aufnahmekriterien für die Klasse mit dem Schwerpunkt „Musik“ bzw. die Klasse mit dem Schwerpunkt „Digitales Gestalten“!
- Reihung bei den Aufnahmegesprächen hat keinen Einfluss auf die Schulplatzvergabe

**Wir laden Sie herzlich zu den
Aufnahmegesprächen ein und
freuen uns schon auf die
nächste Generation junger
„Pichelmayer“**



**Danke für Ihre
Aufmerksamkeit!**